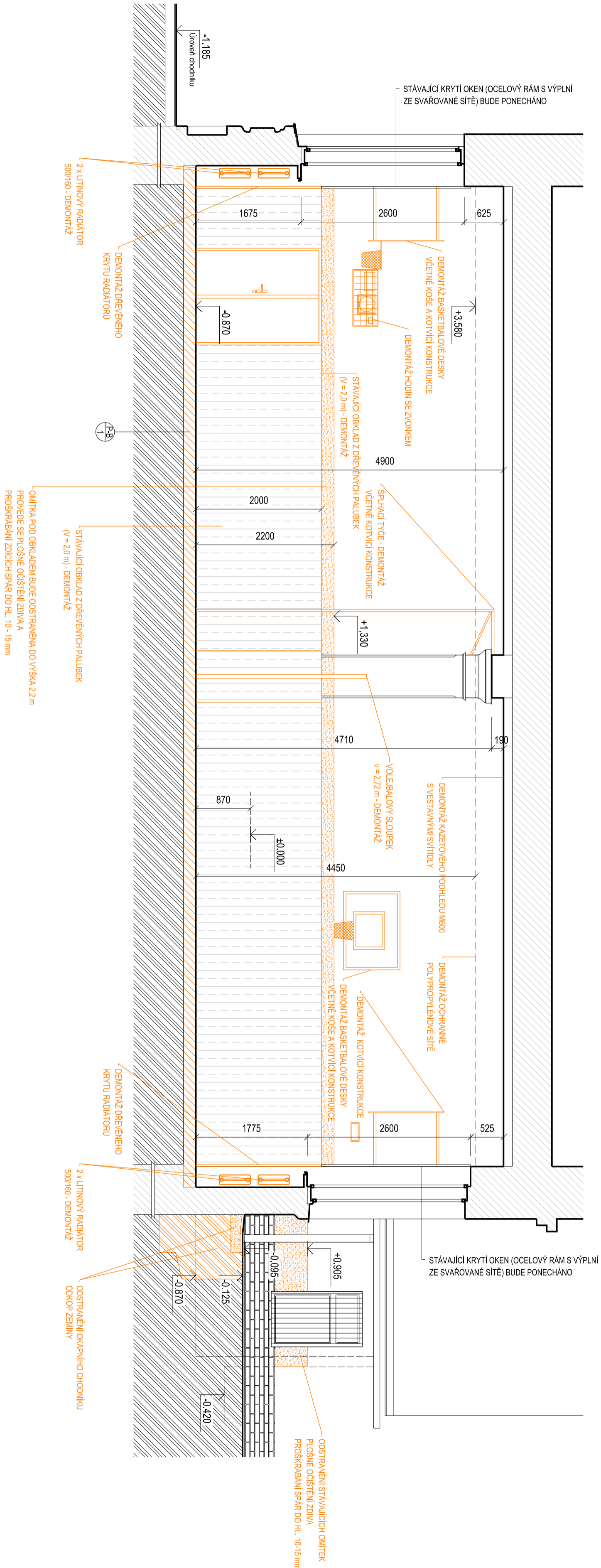
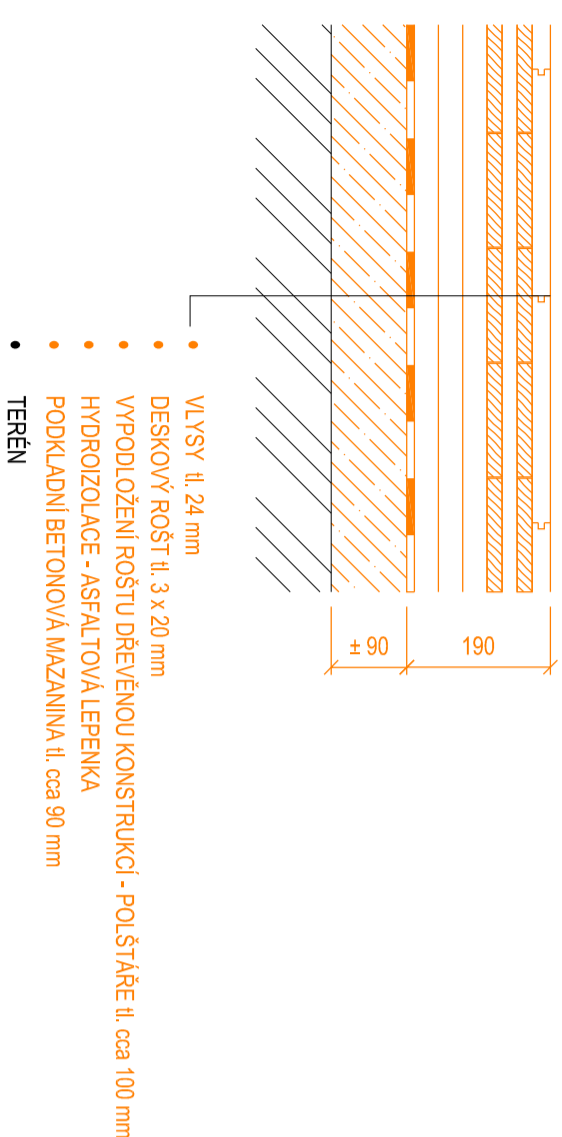


SVISLÝ ŘEZPOHLED A - A' - STÁVAJÍCÍ STAV



SKLADBA BOURANÉ PODLAHY M 1:10



POZN: POKUD SE PO ODSTRANĚNÍ STÁVAJÍCÍ SKLADBY PODLAHY PROKÁŽE, ŽE STÁVAJÍCÍ PODKLADNÍ MAZANINA JE PEVNÁ A SOUDRŽNÁ, PONECHÁ SE VČETNĚ HYDROIZOLACE, NA KTEROU SE ALE POLOŽÍ NOVÁ IZOLAČNÍ VRSTVA DLE NÁVRHU - VIZ. ČÁST SÁVACE

ZODPOVĚDNÝ PROJEKTANT		RAZÍTKO, PODPIS	
Ing. Roman Komosný Krumvíř 83, 691 73 Krumvíř gsn : +420 732 139 057 email : komosny@seznam.cz			
STAVĚBNÍK		Stavutární město Brno, Městská část Brno-střed Dominikánská 2, 601 69 Brno	
PROJEKTANT		P. P. Architects s.r.o. Horova 38b, 616 00 Brno	
NÁZEV AKCE		DATUM STUPEŇ ZDS	
PROJEKTOVÁ ČÁST		ČÍSLO PARÉ	
D.1 DOKUMENTACE STAVEBNÍHO NEBO INŽENÝRSKÉHO OBJEKTU		ZŠ A MŠ BRNO, NÁM. 28.ŘÍJNA 22 REKONSTRUKCE TĚLOCVICHY	
ARCHITEKTONICKO - STAVEBNÍ ŘEŠENÍ		OZN. OBJEKTU SO-01	
ZPRACOVATEL ČÁSTI		OZN. PROJ. ČÁSTI D.1.1	
Ing. Roman Komosný		MĚRITKO	
Ing. Roman Komosný		1:50	
NÁZEV VÝKRESU		03	
SVISLÝ ŘEZPOHLED A-A' - STÁVAJÍCÍ STAV			